

T&S Eye Care Management AG	B5NL3300 Similasan Sty Oogdruppels (Stye Eye)		
Menge / Inhalt	10 ml	Farben	Pantone 432 U
Grösse	155 x 420 mm	Datum / Visum	18.03.2021 / DK1

Gebruiks- aanwijzing

nl



Oogdruppels 10 ml

Gerstekorrel

Wat is Similasan Gerstekorrel?

Similasan Gerstekorrel is ontwikkeld om de ogen te bevochtigen en daardoor het ongemak te verlichten.

Wanneer wordt Similasan Gerstekorrel gebruikt?

- Similasan Gerstekorrel zijn steriele oogdruppels die branderige, tranende of geïrriteerde ogen, veroorzaakt door strontjes (hordeolum, chalazion), mild bevochtigen om ze te smeren, verzachten, verkoelen en kalmeren. Dankzij de unieke samenstelling met uitgebalanceerde pH, kalmeert Similasan Gerstekorrel de aangedane ogen snel wanneer ze geïrriteerd of korrelig aanvoelen door een strontje.
- Hordeolum, beter bekend als strontje of gerstekorrel.
- Een strontje is een klein, pijnlijk bultje aan de binnen- of buitenkant van het ooglid dat wordt veroorzaakt door een verstopte klier.
- De meeste strontjes genezen binnen een paar dagen. Een strontje is vaak te herkennen aan een klein, gelig plekje in het midden van het bultje, wat afscheiding is die naar buiten komt.
- Knijp niet in het strontje, maar laat het vanzelf openbarsten. Als u een strontje hebt, kunt u beter geen oogmake-up (o.a. eyeliner) en lotions gebruiken en geen contactlenzen dragen.
- De eerste tekenen en symptomen van een strontje zijn meestal roodheid, gevoeligheid en pijn in het ontstoken gebied. Uw oog kan geïrriteerd zijn of u kunt het gevoel hebben dat er iets scherps in zit. Later kunnen de volgende tekenen en symptomen optreden: zwelling, pijn wanneer u knijpt, een tranend oog en gevoeligheid voor licht.
- Similasan Gerstekorrel is geschikt voor regelmatig gebruik.
- Similasan Gerstekorrel is ook geschikt voor contactlensdragers.

Hoe gebruikt u Similasan Gerstekorrel?

Dosering: één tot meerdere keren per dag 1 à 2 druppels per oog.

De werkingsduur van het hydrateren en daardoor smering, verzachting, verkoeling en kalmering van één toepassing kan van persoon tot persoon variëren. Herhaal indien nodig.



Voorschrift voor gebruik:

- Verwijder de veiligheidssluiting van de hals van het flesje.
- Draai de dop van het flesje.
- Knijp in het plastic punt en druppel 1 à 2 druppels in het oog.
- Herhaal indien nodig.
- Plaats de kap weer terug na gebruik.

Voorschrift voor veilig gebruik:

- Het is belangrijk deze instructies te volgen.
- **Raak het oog niet met de plastic punt (dit kan verwondingen veroorzaken).**
- Om microbiële besmetting (door bacteriën) te voorkomen, vermijd contact met de opening van de plastic punt.
- **Sluit het flesje direct na gebruik.**

⚠ Waarschuwingen en voorzorgsmaatregelen:

- Gebruik alleen wanneer de sluiting van het flesje intact is.
- Gebruik Similasan Gerstekorrel niet in geval van een bekende overgevoeligheid of allergie voor één van de genoemde ingrediënten.
- Wanneer overgevoeligheid optreedt voor Similasan Gerstekorrel, stop het gebruik van dit product.
- Wanneer de klachten blijven of erger worden, raadpleeg uw huisarts, apotheker of drogist.
- Niet gebruiken bij kinderen onder de 2 jaar.
- Gebruik dit product gedurende zwangerschap en borstvoeding bij wijze van voorzorg alleen na overleg met uw huisarts, apotheker of drogist.
- Bij ontstekingen aan het oog wordt het dragen van contactlenzen afgeraden.

Bijwerkingen:

- Bij gebruik volgens voorschrift zijn tot op heden geen bijwerkingen van Similasan Gerstekorrel gemeld. Wanneer u bijwerkingen ervaart tijdens het gebruik van dit product,

stop het gebruik en raadpleeg uw huisarts, apotheker of drogist.

- Tot op heden zijn er geen interacties van Similasan Gerstekorrel met medicijnen gemeld. Raadpleeg bij wijze van voorzorg uw huisarts, apotheker of drogist voor gebruik van dit product wanneer u een ziekte of allergie heeft of als u medicijnen gebruikt (zelfs die gekocht zijn door uzelf).

Bewaren van Similasan Gerstekorrel:

- Bewaar bij kamertemperatuur (bij 15 à 25 °C).
- **Buiten het bereik van kinderen houden.**
- Wanneer de sluiting van het flesje intact is, mag Similasan Gerstekorrel gebruikt worden tot de op het flesje vermelde vervaldatum <Exp.>.
- Similasan Gerstekorrel mag na opening niet langer dan 90 dagen gebruikt worden.

Samenstelling van Similasan Gerstekorrel:

Een waterige, met borax gebufferde oplossing, isotoon gemaakt met natrium nitraat. Euphrasia officinalis en Hamamelis virginiana. Conserveermiddel: zilversulfaat.

Verkrijgbare verpakkingen van Similasan Gerstekorrel:

- Een flacon van 10 ml (met conserveermiddel).

Distributeur/Importeur:

Similasan Nederland B.V.,
Toernooiveld 200,
6525 EC Nijmegen,
Netherlands.
www.mysimilasan.com

T&S Eye Care Management AG,
Industriestrasse 27,
6060 Sarnen,
Switzerland

Datum van afgifte:

Maart 2021

CE 0477

Medisch hulpmiddel

STERILE A

Mode d'emploi

fr



Gouttes pour les yeux 10 ml

Orgelet

Qu'est-ce que Similasan Orgelet?

Similasan Orgelet est destiné à hydrater les yeux afin de soulager l'inconfort oculaire.

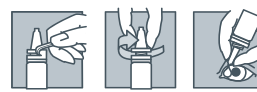
Quand utiliser Similasan Orgelet?

- Similasan Orgelet est un collyre stérile, qui hydrate en douceur les yeux brûlants, larmoyants ou irrités par un orgelet (hordeolum, chalazion) et par conséquent lubrifie, apaise, rafraîchit et calme. Grâce à la composition unique avec un pH équilibré, Similasan Orgelet apaise rapidement les yeux atteints lorsqu'ils sont irrités ou qu'il y a une sensation de sable en raison d'un orgelet.
- Hordeolum, plus connu sous le nom d'orgelet.
- Un orgelet est une petite bosse douloureuse à l'intérieur ou à l'extérieur de la paupière, due à une glande obstruée.
- La plupart des orgèlets guérissent en quelques jours. Un orgelet se manifeste souvent par une petite tache jaunâtre au centre de la bosse, qui représente une sécrétion remontant à la surface.
- Ne percez pas l'orgelet, laissez-le éclater de lui-même. Les personnes souffrant d'un orgelet doivent éviter le maquillage pour les yeux (p. ex. eye-liner), les lotions et le port de lentilles de contact.
- Les premiers signes et symptômes d'un orgelet sont généralement une rougeur, une sensibilité et une douleur dans la zone touchée. L'œil peut être irrité ou démanger. Les signes et symptômes plus tardifs peuvent inclure: tuméfaction, gêne lors du clignement des yeux, larmoiement et sensibilité à la lumière.
- Similasan Orgelet convient à un usage régulier.
- Similasan Orgelet convient également aux porteurs de lentilles de contact.

Comment utiliser Similasan Orgelet?

Dosage: Appliquer 1 à 2 gouttes dans chaque œil une ou plusieurs fois par jour.

La durée de l'hydratation et ainsi de la lubrification, du soulagement, du rafraîchissement et de l'apaisement après une seule application peut varier d'une personne à l'autre. Répéter si nécessaire.



Instructions d'utilisation:

- Retirer le sceau d'inviolabilité du goulot du flacon.
- Dévisser le capuchon du flacon.
- Presser sur la pointe en plastique afin d'instiller 1 à 2 gouttes dans l'œil.
- Répéter si nécessaire.
- Remettre le capuchon après utilisation.

Instructions d'utilisation sûre:

- Il est important de suivre ces instructions.
- **Ne pas toucher l'œil avec la pointe en plastique (risque de blessure).**
- Afin d'empêcher la contamination microbienne (bactéries), ne pas toucher l'ouverture de la pointe en plastique.
- **Refermer le flacon immédiatement après utilisation.**

⚠ Mises en garde et précautions:

- Utiliser uniquement lorsque le sceau du flacon est intact.
- Ne pas utiliser Similasan Orgelet en cas d'hypersensibilité ou d'allergie connue à l'un des composants mentionnés.
- Cessez le traitement avec ce produit si vous présentez une hypersensibilité lors de l'utilisation de Similasan Orgelet.
- Consultez votre médecin, pharmacien ou droguiste si les symptômes persistent ou s'aggravent.
- Ne pas utiliser chez les enfants de moins de 2 ans.
- Par précaution, n'utilisez pas ce produit durant la grossesse et l'allaitement avant d'avoir consulté votre médecin, pharmacien ou droguiste.
- Le port de lentilles de contact est déconseillé en cas d'inflammation des yeux.

Effets secondaires:

- Lorsqu'utilisé de manière conforme au mode d'emploi, aucun effet secondaire n'a été rapporté jusqu'à présent avec Similasan Orgelet. Si vous éprouvez des effets secondaires en employant ce produit, cessez de l'utiliser et consultez votre médecin, pharmacien ou droguiste.
- Aucune interaction de Similasan Orgelet avec des médicaments n'a été rapportée jusqu'à présent. Par précaution, consultez votre médecin, pharmacien ou droguiste avant d'employer ce produit si vous souffrez d'une autre maladie ou allergie ou si vous prenez d'autres médicaments (également ceux que vous achetez vous-même).

Conservation de Similasan Orgelet:

- Conserver à température ambiante (à 15 à 25 °C).
- **Tenir hors de la portée des enfants.**
- Lorsque le sceau du flacon est intact, Similasan Orgelet peut être utilisé jusqu'à la date d'expiration <EXP> mentionnée sur le flacon.
- Similasan Orgelet ne doit pas être utilisé au-delà de 90 jours après l'ouverture.

Composition de Similasan Orgelet:

Solution aqueuse de tampon borate, isotonisée au nitrate de sodium. Euphrasia officinalis et Hamamelis virginiana. Agent conservateur: sulfate d'argent.

Emballages disponibles de Similasan Orgelet:

- Flacon de 10 ml (avec agent conservateur).

Distributeur/Importateur:

Similasan Nederland B.V.,
Toernooiveld 200,
6525 EC Nijmegen,
Netherlands.
www.mysimilasan.com

T&S Eye Care Management AG,
Industriestrasse 27, 6060 Sarnen,
Switzerland

Date d'émission:

Mars 2021

CE 0477

Dispositif médical

STERILE A

Gebrauchs- anweisung



Augentropfen
10 ml

nur nach Absprache mit einem Arzt, Apotheker oder Drogeristen, bzw. einer Ärztin, Apothekerin oder Drogeristin anwenden.
– Bei Augenentzündungen wird vom Tragen von Kontaktlinsen abgeraten.

Nebenwirkungen

- Bei Verwendung gemäss Gebrauchsanweisung wurden bis anhin keine Nebenwirkungen von *Similasan Gerstenkorn* gemeldet. Sollten bei der Anwendung des Produktes Nebenwirkungen auftreten, beenden Sie die Anwendung und konsultieren Sie Ihren Arzt, Apotheker oder Drogeristen, bzw. Ihre Ärztin, Apothekerin oder Drogeristin.
- Es sind bis anhin keine Wechselwirkungen von *Similasan Gerstenkorn* mit Arzneimitteln gemeldet worden. Informieren Sie vorsichtshalber Ihren Arzt, Apotheker oder Drogeristen, bzw. Ihre Ärztin, Apothekerin oder Drogeristin, wenn Sie unter anderen Krankheiten oder Allergien leiden oder wenn Sie weitere Medikamente anwenden (auch selbstgekauft).

Aufbewahrung von *Similasan Gerstenkorn*:

- Bei Raumtemperatur aufbewahren (bei 15 bis 25 °C)
- **Ausserhalb der Reichweite von Kindern aufbewahren.**
- Bei intaktem Flaschenverschluss darf *Similasan Gerstenkorn* bis zu dem auf der Flasche angegebenen Verfallsdatum <Exp.> verwendet werden.
- *Similasan Gerstenkorn* darf nach Anbruch nicht länger als 90 Tage verwendet werden.

Zusammensetzung von *Similasan Gerstenkorn*:

Wässrige Boratpufferlösung, isotonisiert mit Natriumnitrat.
Euphrasia officinalis und Hamamelis virginiana.
Konservierungsmittel: Silbersulfat.

Erhältliche Packungsgrößen von *Similasan Gerstenkorn*:

- 10 ml Fläschchen (mit Konservierungsmittel)

Distributor/Importeur:

Similasan Nederland B.V., Toernooiveld 200, 6525 EC Nijmegen, Netherlands.
www.mysimilasan.com

T&S Eye Care Management AG, Industriestrasse 27, 6060 Sarnen, Switzerland

Datum der Ausstellung:

März 2021

CE 0477

Medizinprodukt

STERILE A

VO.9b B5NL 3300

Was ist *Similasan Gerstenkorn*?

Similasan Gerstenkorn wurde entwickelt, um die Augen zu befeuchten und dadurch Augenbeschwerden zu lindern.

Wann wird *Similasan Gerstenkorn* angewendet?

- *Similasan Gerstenkorn* sind sterile Augentropfen, welche aufgrund eines Gerstenkorns (Hordeolum, Chalazion) brennende, tränende oder irritierte Augen sanft befeuchten und so schmieren, lindern, kühlen und beruhigen. Dank der einzigartigen Zusammensetzung mit ausgeglichenem pH-Wert, beruhigt *Similasan Gerstenkorn* betroffene Augen schnell, wenn sie sich durch ein Gerstenkorn irritiert oder sandig anfühlen.
- Hordeolum, besser bekannt unter dem Namen Gerstenkorn.
- Ein Gerstenkorn ist ein kleiner, schmerzhafter Knoten auf der Innen- oder Aussenseite des Lidrands, der durch eine verstopfte Drüse verursacht wird.
- Meist heilt ein Gerstenkorn spontan innerhalb weniger Tage ab. Ein häufiges Anzeichen für ein Gerstenkorn ist ein kleiner, gelblicher Fleck in der Mitte des Knotens, bei dem es sich um Absonderungen handelt, die zur Oberfläche aufsteigen.
- Drücken Sie das Gerstenkorn nicht aus, sondern warten Sie, bis es sich von selbst öffnet. Wenn Sie an einem Gerstenkorn leiden, sollten Sie auf Augen-Make-up (z. B. Eyeliner), Lotionen und das Tragen von Kontaktlinsen verzichten.
- Die ersten Anzeichen und Symptome eines Gerstenkorns sind meist eine Rötung, eine erhöhte Empfindlichkeit sowie Schmerzen an der betroffenen Stelle. Möglicherweise fühlt sich das Auge irritiert oder «kratzig» an. Später können folgende Anzeichen und Symptome hinzukommen: Schwellung, Unbehagen beim Blinzeln, Tränen des Auges und Lichtempfindlichkeit.
- *Similasan Gerstenkorn* ist für den regelmässigen Gebrauch geeignet.
- *Similasan Gerstenkorn* ist auch für Kontaktlinsenträger geeignet.

Wie wird *Similasan Gerstenkorn* angewendet?

Dosierung: Ein bis mehrmals täglich 1 bis 2 Tropfen pro Auge. Die Dauer der Befeuchtung und somit der Schmierung, Linderung, Kühlung und Beruhigung nach einer Anwendung ist von Person zu Person unterschiedlich. Die Anwendung bei Bedarf wiederholen.



Gebrauchsanweisung:

- Sicherheitsverschluss vom Flaschenhals entfernen.
- Verschlusskappe aufdrehen.
- Plastikspitze über dem Auge zusammendrücken, um 1 bis 2 Tropfen ins Auge zu tröpfeln.
- Die Anwendung bei Bedarf wiederholen.
- Verschlusskappe nach Gebrauch wieder anbringen.

Angaben zur sicheren Verwendung:

- Es ist wichtig, diese Vorschriften zu befolgen.
- **Das Auge nicht mit der Plastikspitze berühren (Verletzungsrisiko).**
- Um eine mikrobielle Kontamination (Bakterien) zu vermeiden, die Öffnung der Plastikspitze nicht berühren.
- **Flasche sofort nach Gebrauch wieder verschliessen.**
- **Warnhinweise und Vorsichtsmassnahmen:**
- Nur bei intaktem Flaschenverschluss anwenden.
- *Similasan Gerstenkorn* nicht anwenden bei bekannter Überempfindlichkeit oder Allergie auf einen der genannten Inhaltsstoffe.
- Sollte während der Anwendung von *Similasan Gerstenkorn* eine Überempfindlichkeit auftreten, die Anwendung dieses Produktes beenden.
- Sollten die Symptome nicht abklingen oder sich verschlechtern, konsultieren Sie Ihren Arzt, Apotheker oder Drogeristen, bzw. Ihre Ärztin, Apothekerin oder Drogeristin.
- Nicht für Kinder unter 2 Jahren geeignet.
- Als Vorsichtsmassnahme während der Schwangerschaft und Stillzeit dieses Produkt

Instructions for use



Eye drops
10 ml

Side effects:

- When used as directed, no side effects of *Similasan Sty Eye* have been reported to date. If you experience any side effects while using this product, stop using it and consult your doctor, pharmacist or druggist.
- No interactions of *Similasan Sty Eye* with drugs have been reported to date. As a precautionary measure, consult your doctor, pharmacist or druggist before using this product if you suffer from any other disease or allergy or if you are taking any other medication (even those bought by yourself).

Storage of *Similasan Sty Eye*:

- Store at room temperature (at 15 to 25 °C).
- **Keep out of reach of children.**
- If the bottle seal is intact, *Similasan Sty Eye* can be used until the expiration date indicated on the packaging «EXP».
- *Similasan Sty Eye* may only be used for 90 days after opening.

Composition of *Similasan Sty Eye*:

Aqueous borate buffer solution isotonized with sodium nitrate. Euphrasia officinalis and Hamamelis virginiana.
Preservative: Silver sulfate.

Available packaging forms of *Similasan Sty Eye*:

- Bottle of 10 ml (with preservative)

Distributor/Importer:

Similasan Nederland B.V., Toernooiveld 200, 6525 EC Nijmegen, Netherlands.
www.mysimilasan.com

T&S Eye Care Management AG, Industriestrasse 27, 6060 Sarnen, Switzerland

Date of Issue:

March 2021

CE 0477

Medical device

STERILE A

Instructions for use



Eye drops
10 ml

Side effects:

- When used as directed, no side effects of *Similasan Sty Eye* have been reported to date. If you experience any side effects while using this product, stop using it and consult your doctor, pharmacist or druggist.
- No interactions of *Similasan Sty Eye* with drugs have been reported to date. As a precautionary measure, consult your doctor, pharmacist or druggist before using this product if you suffer from any other disease or allergy or if you are taking any other medication (even those bought by yourself).

Storage of *Similasan Sty Eye*:

- Store at room temperature (at 15 to 25 °C).
- **Keep out of reach of children.**
- If the bottle seal is intact, *Similasan Sty Eye* can be used until the expiration date indicated on the packaging «EXP».
- *Similasan Sty Eye* may only be used for 90 days after opening.

Composition of *Similasan Sty Eye*:

Aqueous borate buffer solution isotonized with sodium nitrate. Euphrasia officinalis and Hamamelis virginiana.
Preservative: Silver sulfate.

Available packaging forms of *Similasan Sty Eye*:

- Bottle of 10 ml (with preservative)

Distributor/Importer:

Similasan Nederland B.V., Toernooiveld 200, 6525 EC Nijmegen, Netherlands.
www.mysimilasan.com

T&S Eye Care Management AG, Industriestrasse 27, 6060 Sarnen, Switzerland

Date of Issue:

March 2021

CE 0477

Medical device

STERILE A

Stye Eye

What is *Similasan Sty Eye*?

Similasan Sty Eye is designed to moisturize the eyes in order to alleviate ocular discomfort.

When to use *Similasan Sty Eye*:

- *Similasan Sty Eye* are sterile eye drops which gently moisturize and therefore lubricate, soothe, cool and calm burning, teary or irritated eyes due to styes (hordeolum, chalazion). Thanks to the unique composition with balanced pH, *Similasan Sty Eye* quickly calms affected eyes when they feel irritated or gritty due to styes.
- Hordeolum better known as stye.
- A stye is a small, painful lump on the inside or outside of the eyelid as a result of a blocked gland.
- Most styes heal within a few days. A common sign for a stye is a small, yellowish spot at the center of the lump that represents discharge rising to the surface.
- Do not squeeze the stye, let it burst on its own. Stye eye sufferers should avoid eye makeup (e.g., eyeliner), lotions, and wearing contact lenses.
- The first signs and symptoms of a stye are usually redness, tenderness, and pain in the affected area. The eye may feel irritated or "scratchy." Later signs and symptoms may include: swelling, discomfort during blinking of the eye, watering of the eye and sensitivity to light.
- *Similasan Sty Eye* is suitable for regular use.
- *Similasan Sty Eye* is also suitable for wearers of contact lenses.

How to use *Similasan Sty Eye*:

Dosage: Apply 1 to 2 drops per eye, once or several times a day.

The duration of the moisturization and therefore lubrication, soothing, cooling and calming after one application varies from person to person. Reapply as needed.

Instructions for use:

- Remove tamper-proof seal from neck of bottle.
- Twist cap off bottle.
- Squeeze plastic tip to instill 1 to 2 drops into the eye.
- Apply as needed.
- Replace cap after use.

Instructions for safe use:

- It is important to follow these instructions.
- **Do not touch the eye with the plastic tip (risk of injury).**
- To avoid microbial contamination (bacteria), do not touch the opening of the plastic tip.
- **Close the bottle immediately after use.**

Warnings and precautions:

- Use only if the bottle seal is intact.
- Do not use *Similasan Sty Eye* in the case of known hypersensitivity or allergy to any of the listed ingredients.
- If you experience hypersensitivity while using *Similasan Sty Eye*, stop using this product.
- If symptoms persist or become worse, consult your doctor, pharmacist or druggist.
- Do not use in children under 2 years of age.
- As a precautionary measure during pregnancy and while breastfeeding, do not use this product without prior consultation with your doctor, pharmacist or druggist.
- In the case of inflammation of the eye, the wearing of contact lenses is not advised.

